

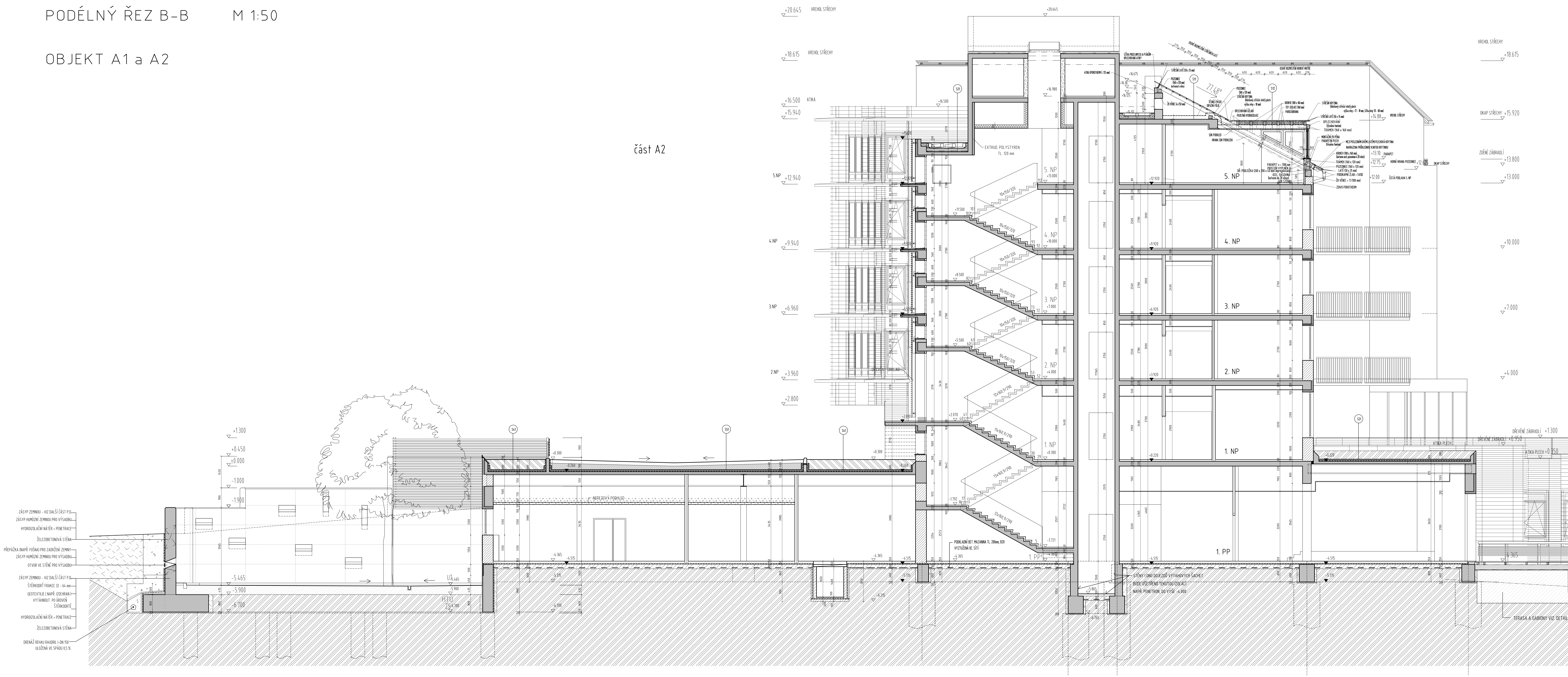
DOMOV DŮCHODCŮ FRANTIŠKOV
PODÉLNÝ ŘEZ B-B M 1:50

OBJEKT A1 a A2

DŮM A

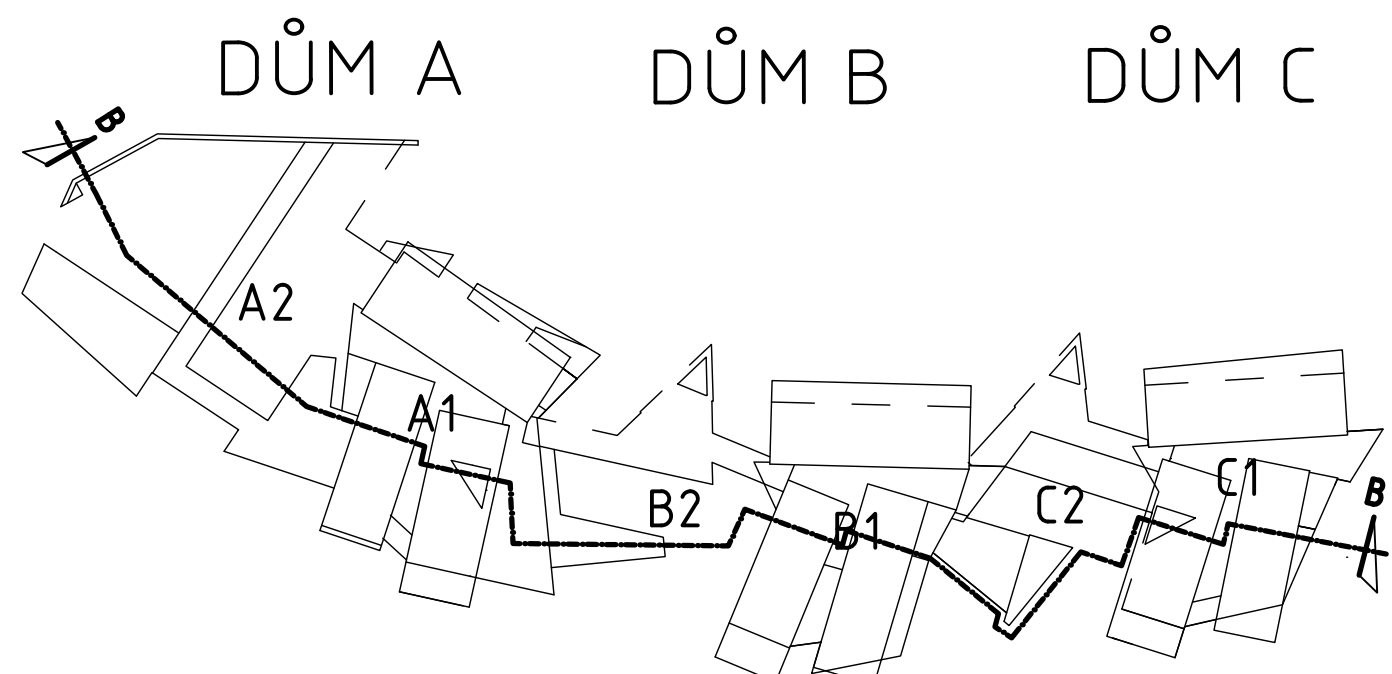
část A1

část A2



- LEGENDA HMOT
- ŽELEZOBETON
 - PROSTÝ BETON
 - ZDIVO Z CHEMLÝCH KERAMICKÝCH BLOKŮ
 - ZDIVO Z CHEMLÝCH KERAMICKÝCH BLOKŮ
 - TEPELNÁ IZOLACE
 - ZEMNA - ZELENÁ STŘECHA
 - STÁVAJÍCÍ TERÉN
 - UPRAVENÝ TERÉN - NÁSPY

PO DOHODĚ S DODAVATELEM BUDOU VEŠKERÉ ZDI
PŮVODNÍ TL. 500 MM VYZDÍVÁNY ŽDIVEM
"POROTHERM 440 MM" NA TEPELNÉ IZOLAČNÍ MALTU
POROTHERM (SOUČINITEĽ TEP. VODIVOSTI 0.20 W/mK)
VENKOVNÍ LÍČ ZDIVA BUDE DODRŽEN!
PODROBNOSTI VIZ TECHNICKÁ ZPRÁVA



AKCE Digitalizace dokumentace skutečného stavu se zakreslením stavebních změn a změn účelu využití místnosti.	ZPRACOVATEL SONOKY architects s.r.o. Na Puštevě 196/5 460 01 Liberec 2	DATUM 08/2024
STAVEBNÍ OBJEKT SO 01 - DOMOV DŮCHODCŮ		
DOKUMENTACE SKUTEČNÉHO PROVEDENÍ STAVBY 04/2023		
INVESTOR OKRESNÍ ÚŘAD SOCIÁLNÍCH SLUŽEB LIBEREC	PROJEKTANT ARK spol. s r.o. IČO 32223915 ING. ARCH. P. JANDUŠEK, ING. ARCH. B. ŠONKÝ VYPRACOVAN ING. J. STÁŠIL, J. ŠTEBBA, J. ČORVINKA	ARX spol. s r.o. architektonická kancelář ing. arch. Pavel Jandoušek ing. arch. Boris Šonský telefon 048 510 79 36 mobil 736 191 707 460 01 Liberec 1
DOMOV DŮCHODCŮ V LIBERCI - FRANTIŠKOVĚ		
LIBEREC - FRANTIŠKOV, DOMAŽLICKÁ ULICE		
PODÉLNÝ ŘEZ B-B OBJ. A1 a A2		
DATUM 18.04.	BŘEZEN 2021	
FORMÁT A1	PRO PROJEKT STAVBY	
OBJEKT ZAKÁZKOVÉ ČÍSLO	11-19-3100	
PROJESE STAVBY		
MĚŘÍTKO 1:50	A 46	